



INAUGURAZIONE DEL 2 GIUGNO 2012

Il museo ferroviario a Bergün apre i battenti



Il museo ferroviario a Bergün ha aperto i battenti sabato 2 giugno 2012. Il venerdì precedente erano convocati la stampa e gli stretti collaboratori dei vari Enti di carattere storico, per un primo incontro con l'esposizione. Il vecchio arsenale di Bergün, ceduto alla Ferrovia retica, è stato dato con diritto di superficie all'associazione del Museo ferroviario «Albula».

Venerdì 1 giugno 2012 i vari relatori hanno reso noto le varie tappe per poter raggiungere la messa a punto attuale di questa esposizione museale permanente. I costi totali per la realizzazione raggiungono la somma di circa 7 milioni di franchi. Hanno contribuito alla realizzazione, la Ferrovia retica, il Cantone dei Grigioni e un folto gruppo di sostenitori. Già da molto tempo la data

dell'apertura era stata fissata, anche se non tutta l'area d'esposizione è ora aperta al pubblico. Le varie attrezzature storiche nello scantinato devono ancora essere classificate e messe a punto.

All'entrata del museo si trova l'amministrazione dello stesso, la vendita di «souvenir», un modello ferroviario molto affascinante, un ambito per il soggiorno e al momento anche una serie di film riguardante le Ferrovie indiane. Per l'occasione erano presenti degli inviati di queste Ferrovie, fra i quali il Chairman indiano dal quale sottostanno e dipendono 65'000 chilometri di Ferrovia con circa 4 milioni di impiegati.

Al secondo piano si trovano varie esposizioni storiche fra le quali è riservato anche un piccolo spazio alla Ferrovia del Bernina. L'esposi-

zione su questo piano è molto suggestiva e emozionante, animata da sequenze di filmati di vecchia data, che riportano il visitatore a tempi meno recenti. Non va dimenticato che i primi treni della Ferrovia retica hanno iniziato a circolare nel 1889 fra Landquart e Davos.

Seguono alcune impressioni della giornata di venerdì in modo figurativo.

Una visita al Museo ferroviario «Albula» a Bergün/Bravuogn può essere raccomandata!

Mario Costa

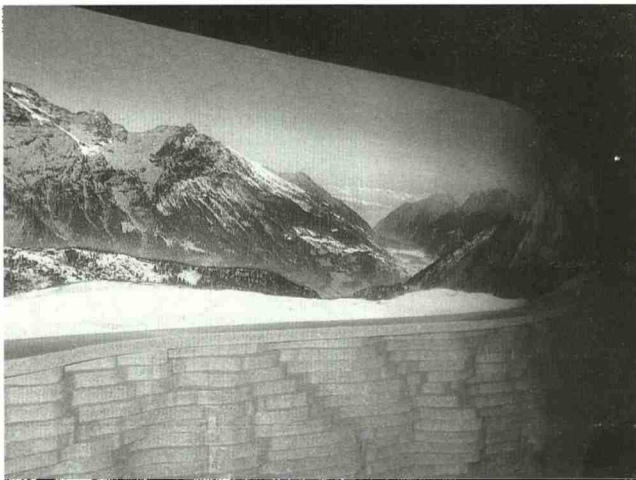
Guarda la galleria fotografica
da questo pomeriggio su
www.ilgrigioneitaliano.ch



Tipografia Menghini SA
7742 Poschiavo
081/ 844 01 63
www.ilgrigioneitaliano.ch

Medienart: Print
Medientyp: Tages- und Wochenpresse
Auflage: 3'202
Erscheinungsweise: wöchentlich

Themen-Nr.: 38.63
Abo-Nr.: 1088846
Seite: 11
Fläche: 46'030 mm²



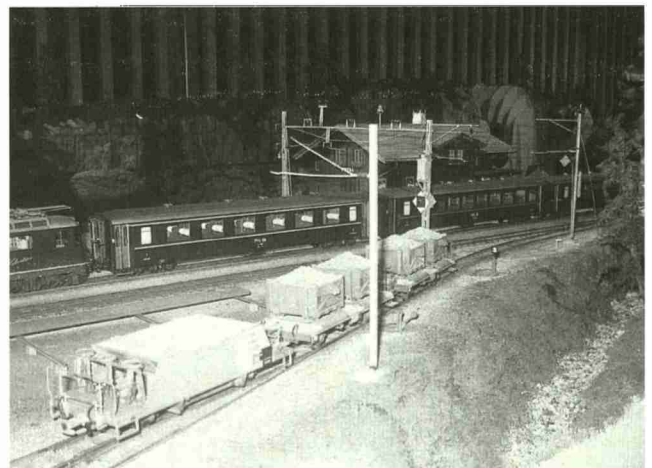
Vista dal passo del Bernina verso la Valle di Poschiavo, con le Alpi bergamasche sullo sfondo



Il Chairman indiano presenta il suo campo d'azione in India ai con-
venuti



Una locomotiva coccodrillo del 1926 alla portata di mano dei bambini



Plastico ferroviario, che può essere scambiato per realtà