



Engadiner Post / Posta Ladina  
7500 St. Moritz  
081/ 837 90 81  
www.engadinerpost.ch

Medienart: Print  
Medientyp: Tages- und Wochenpresse  
Auflage: 8'804  
Erscheinungsweise: 3x wöchentlich

Themen-Nr.: 38.63  
Abo-Nr.: 1088846  
Seite: 2  
Fläche: 28'268 mm<sup>2</sup>

## Bahnmuseum Albula lanciert Aktienkauf

**Bergün** Die Umbauarbeiten im Zeughaus in Bergün, dem zukünftigen Sitz des Bahnmuseums Albula, gehen wie geplant voran. Das Bahnmuseum wird ab dem 1. Juni 2012 auf über drei Stockwerken die Kultur-, Sozial- und Bahngeschichte für Jung und Alt erlebbar machen. Anlässlich der zweiten Medienkonferenz am 20. Oktober zur Vorstellung der Museumsinhalte wurde der Verkauf von Aktien lanciert.

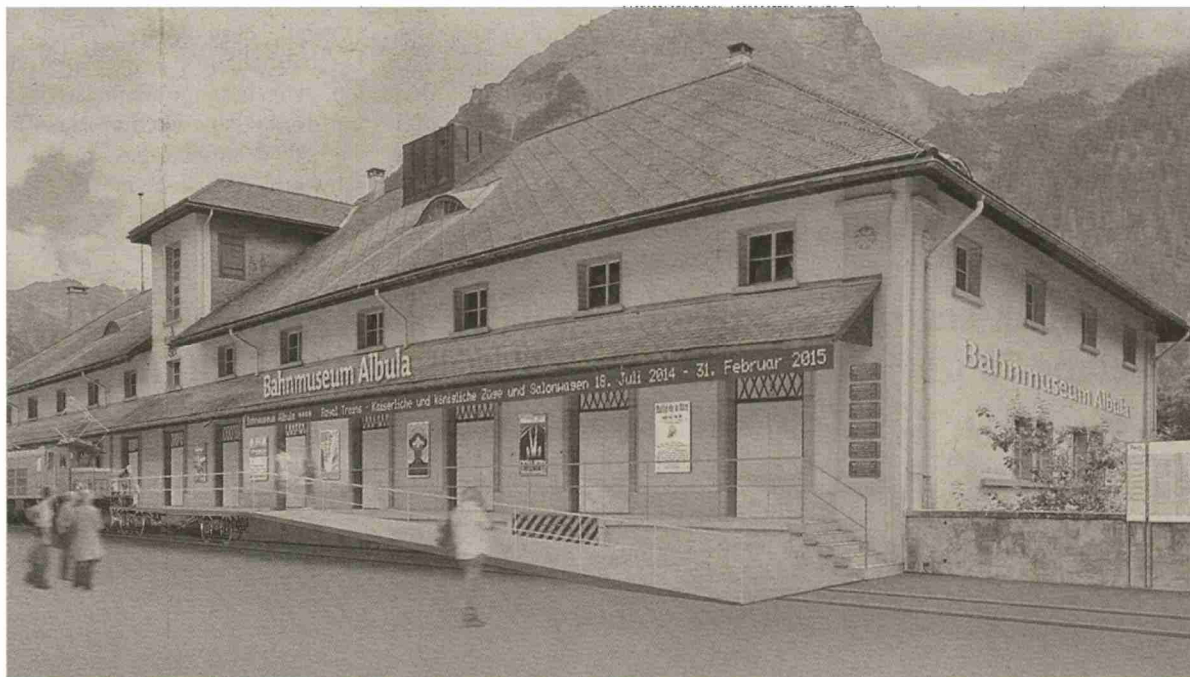
Zu den ersten Zeichnern der Bahnmuseums-Aktie zählt Stefan Engler, ehemaliger Regierungsrat des Kantons Graubünden und heutiger Verwaltungsratspräsident der RhB. Engler: «Die Rhätische Bahn zählt weltweit zu den drei Bahnen, die von der UNESCO als Welterbe ausgezeichnet wurden.

Ein gewichtiges Argument, das Bahnmuseum in Bergün aktiv zu begleiten.»

Wie Andreas Dürst, Gesamtprojektleiter und Verwaltungsratspräsident der Bahnmuseum Albula AG, an der Medienkonferenz betonte, bietet der Erwerb einer Aktie für jeden Käufer die Chance, nicht nur finanziell den Museumsaufbau zu unterstützen, sondern längerfristig mit dem Bahnmuseum aktiv verbunden zu sein «Unser Ziel ist es, dem Bahnmuseum bis zu seiner Eröffnung zusätzlich 500 000 Franken durch den Aktienverkauf zur Verfügung zu stellen.» Maximal 20 500 Bahnmuseums-Aktien können über die Homepage des Bahnmuseums [www.bahnmuseum-albula.ch](http://www.bahnmuseum-albula.ch) bestellt werden.

Für Pius Tschumi, Ausstellungsmacher der Zürcher Kunstumsetzung GmbH, die von der Stiftung Bahnmuseum Albula mit der Ausarbeitung und Realisierung des inhaltlichen Konzepts beauftragt wurde, ist das Bergüner Museum vieles in einem: «Es ist mehr als nur ein Bahnmuseum, denn es ist zugleich auch Kompetenzzentrum einer ganzen Bahnregion, in deren Mittelpunkt die wohl spektakulärste Alpenbahn Europas steht.»

Das Bahnmuseum Albula wird ab dem 1. Juni 2012 auf insgesamt 1300 m<sup>2</sup> Ausstellungsfläche anhand von über 400 Exponaten die Geschichte der Rhätischen Bahn und ihre Auswirkungen auf das Alltagsleben der Menschen in der Region nacherleben lassen. (pd)



Das Bahnmuseum Albula wird am 1. Juni 2012 eröffnet. Es zeigt die Geschichte der Rhätischen Bahn.